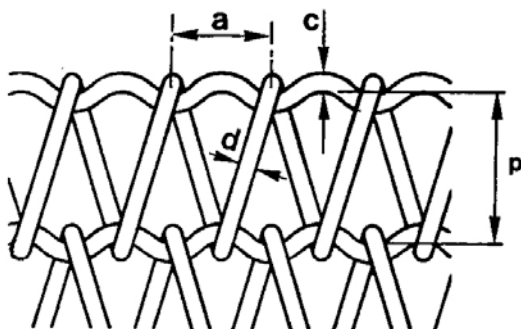


Type Band	Type Kant	Spoed van oogjes a: (mm)	Steek: p: (mm)	Diam. spiraal draad d min.: d max: (mm)	Dikte dwars-draad c min c max: (mm)
BS - KK	-	4	4	0,9 - 1,2	1,2 - 1,6
BS - KK	-	5	5	0,9 - 1,6	1,2 - 1,6
BS - KK	-	5	6	0,9 - 1,6	1,2 - 1,6
BS - KK	-	5	7	0,9 - 1,6	1,2 - 1,6
BS - KK	-	5,08	6,35	0,9	1,2
BS - KK	-	6	6	0,9 - 1,6	1,2 - 1,6
BS - KK	-	6	8	0,9 - 1,6	1,2 - 1,6
BS - KK	-	6	10	0,9 - 1,6	1,2 - 1,6
BS - KK	-	8	12	1,2 - 2,0	1,2 - 2,5
BS - KK	-	8	13	1,2 - 2,0	1,2 - 2,5
BS - KK	-	8	15	1,2 - 2,0	1,2 - 2,5
BS - KK	-	11	15	1,2 - 2,0	1,2 - 2,5
BS - KK	-	11	20	1,6 - 3,0	1,6 - 3,0
BS - KK	-	11	25	1,6 - 3,0	1,6 - 3,0
BS - KK	-	11	27	1,6 - 3,0	1,6 - 3,0
BS - KK	-	15	20	1,6 - 3,0	1,6 - 3,0
BS - KK	-	15	25	1,6 - 3,0	1,6 - 3,0
BS - KK	-	22	23	1,6 - 3,0	1,6 - 3,0
BS - KK	-	22	33	1,6 - 3,0	2,0 - 4,0

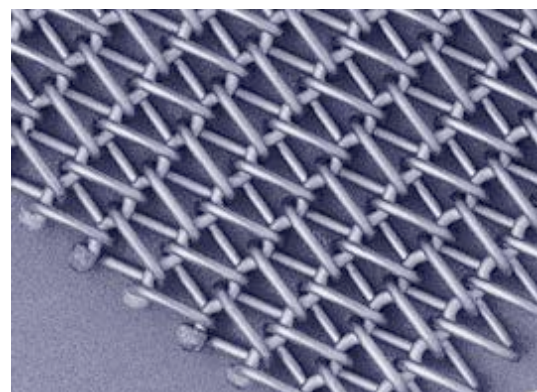
Toepasbare bandmaterialen:

Staal, verzinkt staal, RVS AISI 304, RVS AISI 316, hittebestendige staalsoorten, Geel of rood koper, fosforbrons, anders.

Bovenstaande is een ruime selectie uit onze mogelijk heden. Neemt u voor afwijkende maten, uitvoeringen en materialen contact op met onze specialisten zodat wij ook voor u een passend ontwerp kunnen maken.



Maatschets, t.b.v. bepaling v.d. specificatie



BS-KK voorbeeld